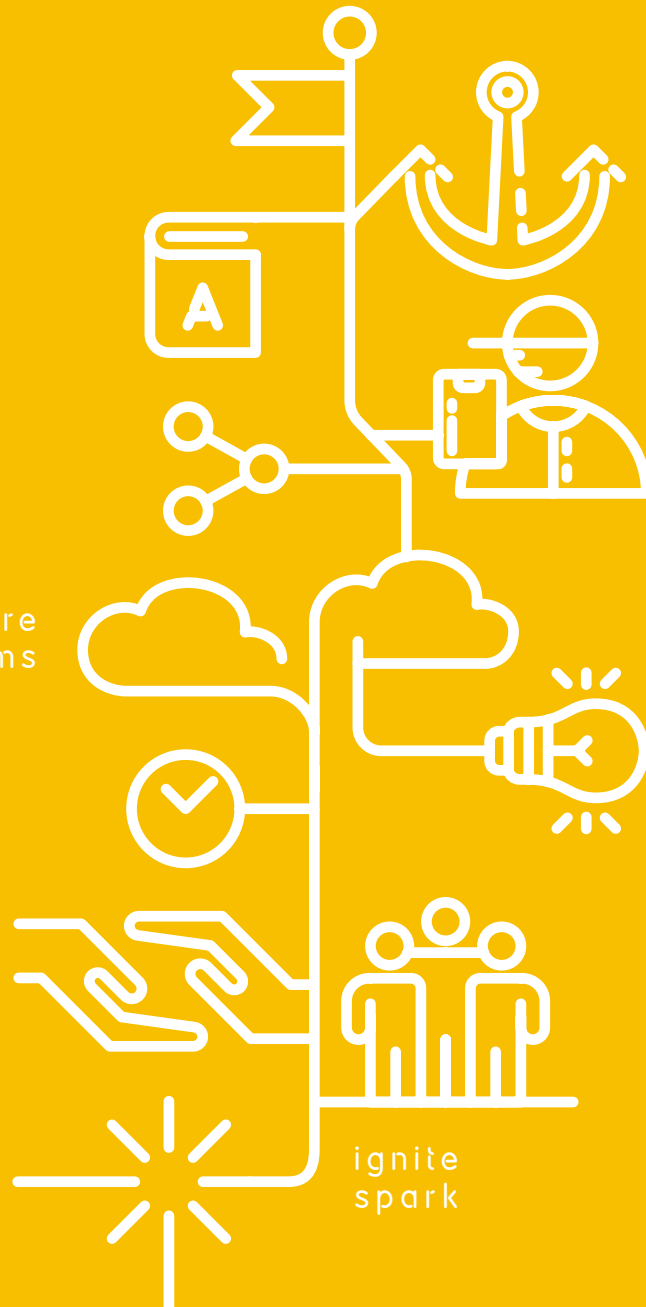


# U Unleashed

Unleashed  
in Brief

nurture  
dreams



build  
hope

ignite  
spark



who  
we  
are

UNLEASHED adalah sebuah program pengembangan kepemimpinan yang komprehensif dan holistik bagi remaja dan pemuda usia 11-19 tahun dengan tujuan untuk memaksimalkan potensi mereka sebagai pemimpin muda. Holistic restoration adalah upaya membangun dan mengembangkan hubungan antara seorang muda dengan penciptanya, dengan dirinya sendiri, dengan sesamanya, dan dengan alam semesta. UNLEASHED dirancang oleh organisasi bernama Leadership as Discipleship (LAD).

UNLEASHED percaya bahwa pengembangan potensi kepemimpinan ini paling efektif dicapai dengan membantu saudara-saudarinya bertumbuh secara holistik ke arah Kristus.

## core ideology

### misinya

Mentransformasi satu lagi pemimpin remaja untuk mentransformasi generasi.

### visinya

Setiap remaja Kristen usia 11 tahun ke atas memuridkan teman sebaya dan atau adik yang lebih muda

### nilai yang dianut

- ▶ Berpusat pada Kristus
- ▶ Bertumbuh dengan menolong orang lain bertumbuh
- ▶ Berintegritas
- ▶ Hidup Unggul
- ▶ Berani
- ▶ Inovatif

## our program features

- ▶ Kepemimpinan dengan fokus kepada orang lain dan untuk melayani orang lain.
- ▶ Melepaskan potensi berdasarkan aset, kekuatan, passion dan dorongan (*drivers*).
- ▶ Membangun insting memecahkan masalah dan berinovasi.
- ▶ Kontemplasi, refleksi dan mengevaluasi pengalaman.
- ▶ *Experiential* - Memberikan ruang luas bagi remaja untuk belajar melalui *action*, pengalaman diri sendiri.
- ▶ Berdasar kepada kompetensi (*competency based*).
- ▶ Berorientasi kepada *outcome*, semua proses dimulai dari hasil yang diharapkan.

## our foundational belief

Murid Kristus adalah mereka yang memuridkan bagi Kristus.

Kita bertumbuh dengan menolong orang lain untuk bertumbuh.



# biblical foundation

## Matius 28:19-20

"Jadikan semua orang murid-Ku..."

## I Kor 4:16;

## Matius 4:19;

## Yohanes 21:22

"Ikutlah Aku..."

## Efesus 4:13-16

Pertumbuhan berdasar pada kadar pelayanan masing-masing.

## Yohanes 4:34

Pertumbuhan berdasar pada melakukan (*action*) kehendak Allah

# transformasi holistik

Membangun pemimpin yang berpusat pada Kristus berlandaskan pada tiga komponen utama yaitu **Character**, **Competence**, dan **Caring**.



## Character

*Menggambarkan siapakah aku?*

Dasar dari semua karakter yang positif adalah INTEGRITAS



## Caring

Bagaimana aku peduli orang lain?

Fondasi dari kepedulian terhadap orang lain adalah

KASIH dan KEBERANIAN



## Competence

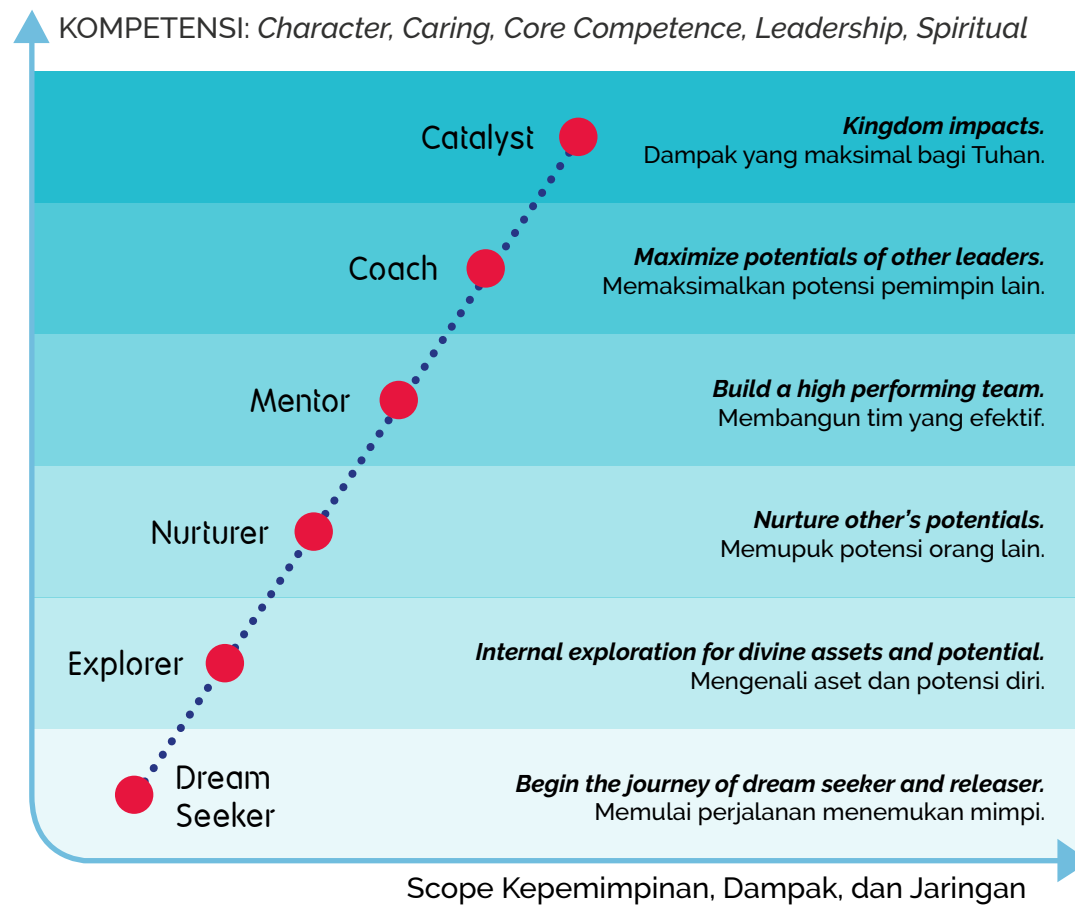
*Bagaimana menolong orang lain untuk berdampak?*

Inti dari semua kompetensi kepemimpinan adalah menjadi PEMBELAJAR ULUNG

## our approach

UNLEASHED menginspirasi, mendorong dan membimbing remaja menjadi seorang pemimpin yang cakap dan takut akan Tuhan melalui jenjang 5 (lima) Stratum Kompetensi yang diberikan.

Dimulai dari pencari mimpi (*Dream Seeker*) sampai menjadi pemimpin memberi dampak di tingkat nasional dan internasional (*Catalyst*).

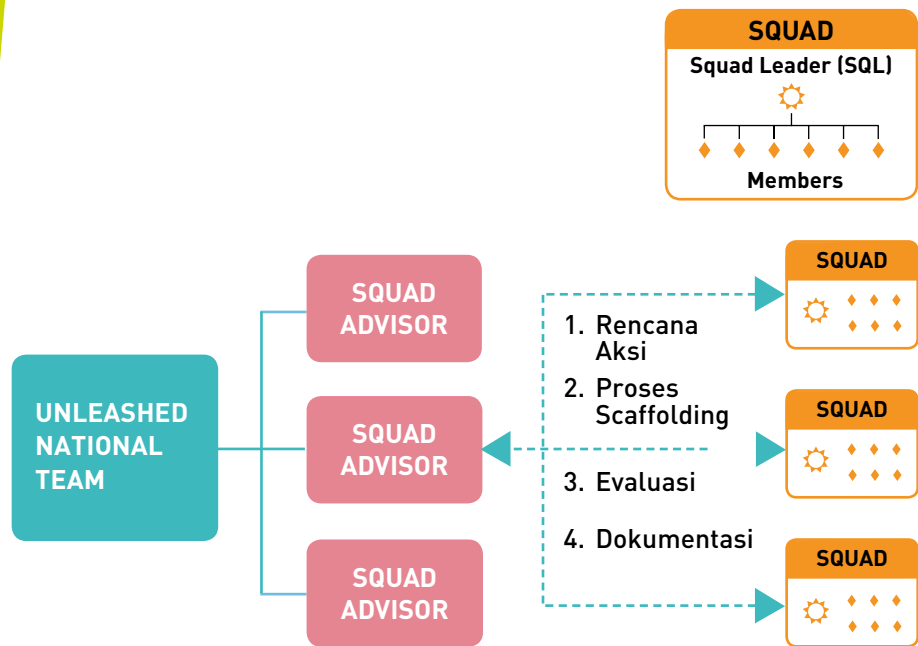


# strategy schemes

Remaja peserta program akan dikelompokkan dalam team (SQUAD) yang terdiri dari 3–10 orang anggota. Setiap squad dipimpin oleh **SQUAD LEADER**.

Setiap anggota SQUAD dibimbing dan didampingi oleh seorang Pendamping (**SQUAD ADVISOR**) dalam menyelesaikan setiap Modul Kompetensi dan melengkapi persyaratan Stratum.

Mereka akan melewati proses membuat rencana aksi, *scaffolding*, evaluasi dan dokumentasi dari proses belajar.



## Unleashed National Team

Memberikan pelatihan, sumber daya dan arahan kepada Squad Advisor dalam melakukan fungsinya sebagai pembimbing dan penasihat Squad.

## Squad Advisor

Berperan sebagai *mentor* dan *coach* kepada seluruh Squad Member yang didampinginya, dalam proses menyelesaikan setiap Modul dan mengasah potensi kepemimpinan.

## Squad Leader

Memimpin dan membantu setiap anggota Squad untuk sukses menyelesaikan setiap Modul dan meraih kompetensi-kompetensi kepemimpinan lainnya.

## scaffolding process

### SET THE HEART

Mempersiapkan kesungguhan hati (*passion*) untuk kesuksesan belajar: menginspirasi Squad Leader dan Members terlibat penuh dalam proses belajar.

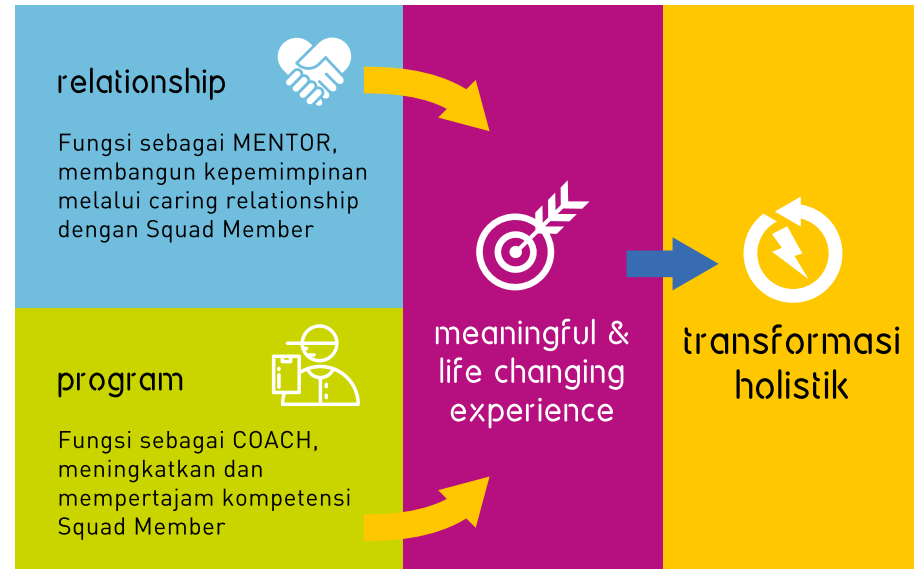
### SET THE OUTCOME

Mempersiapkan pikiran untuk proses belajar strategis: menolong Squad Leader dan Members menentukan hasil akhir / sasaran / *outcome* yang mau dituju (*purpose*).

### SET THE EVALUATION

Mempersiapkan semangat untuk proses belajar yang penuh dan berdampak: memfasilitasi Squad Leader dan Members melakukan evaluasi untuk mendapatkan pengalaman belajar yang sesungguhnya bagi perjalanan yang berdampak dengan hati penuh syukur.

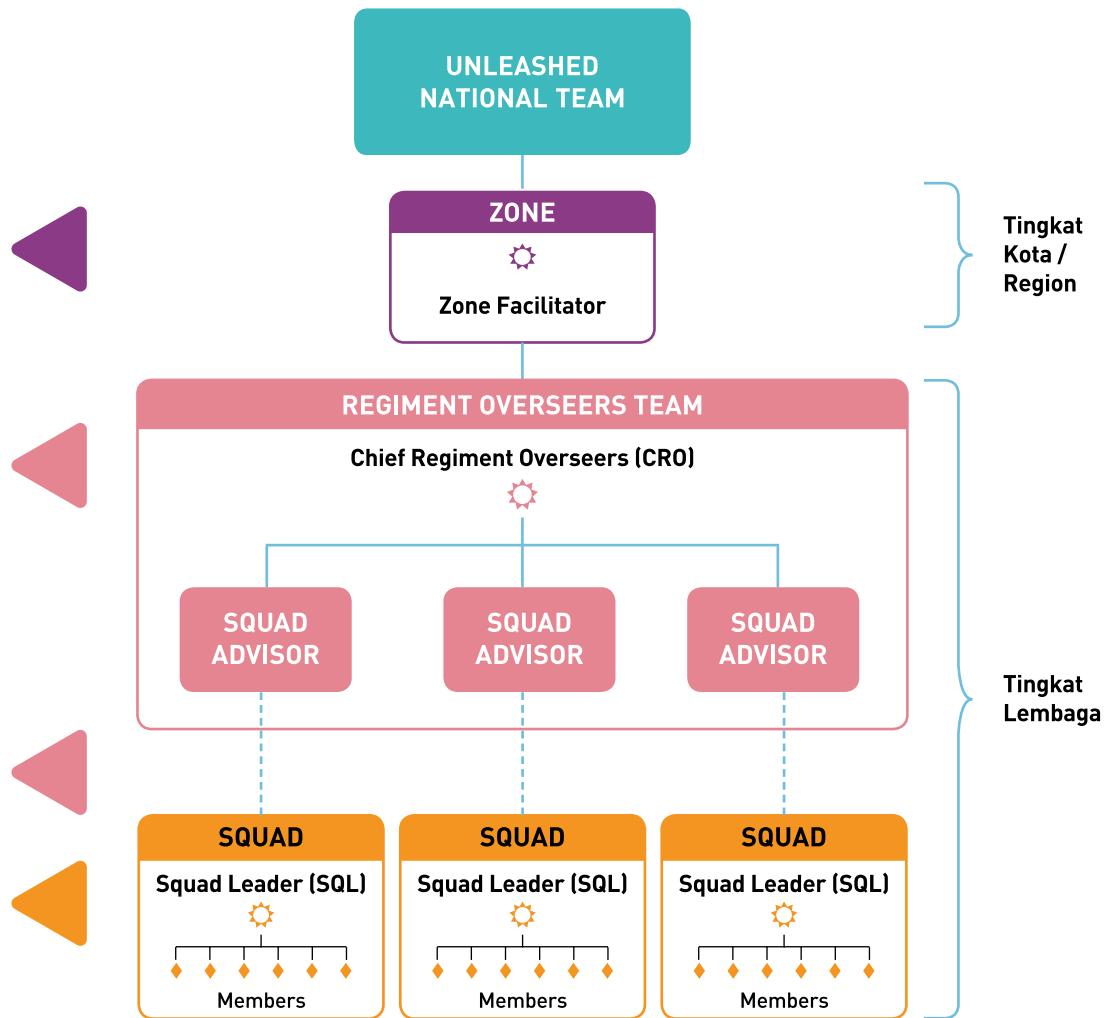
## bagaimana transformasi holistik terjadi?



**Squad Advisor** berfungsi sebagai **Mentor** di mana ia membangun kepemimpinan remaja melalui hubungan yang penuh kepedulian (*caring relationship*), dan juga berfungsi sebagai **Coach** yang mempertajam kompetensi mereka melalui program/proses. Kedua hal ini menyediakan sebuah pengalaman pribadi yang sarat arti dan mengubah hidup (*meaningful and life changing experience*) bagi setiap anggota UNLEASHED menuju transformasi yang holistik.

# organizational structure

- ▶ Regiment-Regiment dalam satu kota atau daerah, tergabung dalam Zone.
- ▶ Squad Advisor(s) dalam satu institusi tergabung dalam Regiment. Salah satu pemimpin yang kompeten di Regiment disepakati menjadi koordinator Regiment atau Chief Regiment Overseers (CRO)
- ▶ Squad dan Squad Leader didampingi oleh Squad Advisor.
- ▶ Squad yang terdiri dari 3-10 members dipimpin oleh Squad Leader.

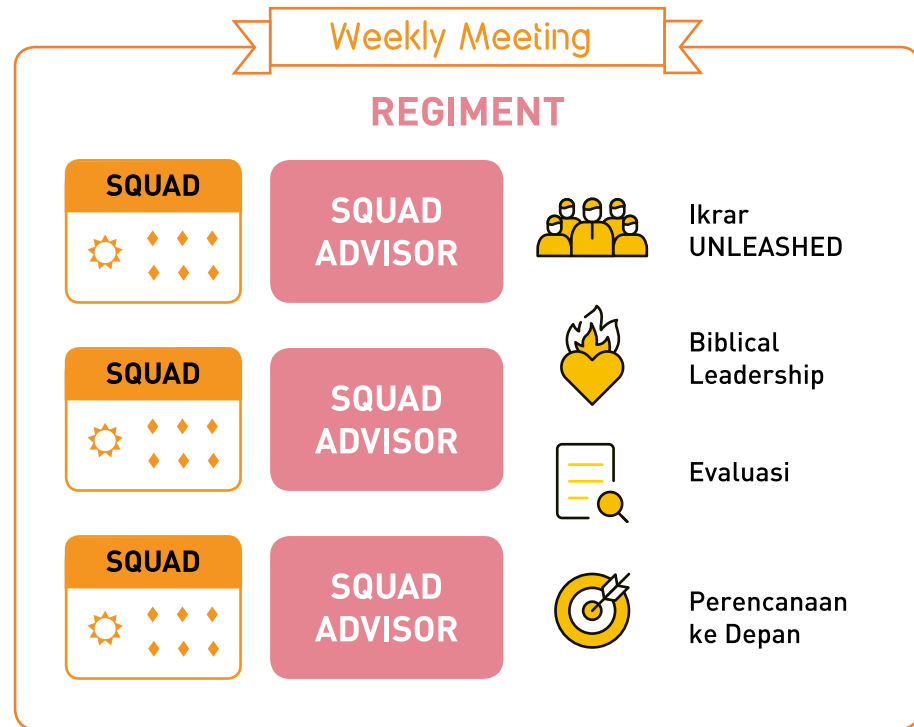


# unleashed community support & building

Pemimpin bertumbuh dalam komunitas. Untuk menguatkan dan memperkaya komunitas Pemimpin, setiap Squad bertemu satu kali dalam seminggu.

Di dalam pertemuan komunitas Pemimpin di tiap Regiment, paling sedikit ada aspek berikut ini:

- **Ikrar UNLEASHED**
- **Biblical Leadership**
- **Evaluasi**
- **Perencanaan ke Depan**



## TUJUAN

- Memperkaya, memperkuat, menghidupi kultur UNLEASHED, serta meningkatkan kapasitas kepemimpinan setiap anggota.
- Meningkatkan kapasitas kepemimpinan tiap anggota sesuai topik.

# SQL

## Squad Leader



### manfaat

- Memiliki mentor (SQA).
- Dibekali dengan kecakapan hidup (*Life Skill*).
- Dibekali dengan keterampilan kepemimpinan.
- Jaringan pertemanan (*network*) secara nasional dan internasional.
- Dipersiapkan untuk menjadi sukses dan berhasil dalam kehidupan kampus maupun usaha.
- Dibekali untuk menjadi anggota keluarga dan anggota masyarakat yang memberikan manfaat.

### persyaratan

- Usia 11-17 tahun.
- Ada surat ijin dari orang tua/wali.
- Tidak sedang terlibat masalah hukum atau kecanduan obat-obatan terlarang.
- Squad Leader (SQL) adalah murid Kristus.
- Memiliki akses untuk menggunakan aplikasi mobile Android/iOS.

### proses untuk bergabung

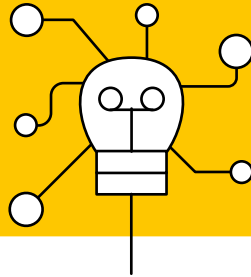
- Squad Advisor (SQA) menunjuk Squad Leader (SQL).
- Squad Leader (SQL) mengajak teman-temannya untuk membentuk Squad.
- Menyerahkan surat ijin orangtua kepada SQA.
- Mendaftar di aplikasi Unleashed.

### tugas dan tanggung jawab

- Bersemangat dalam menyelesaikan kompetensi dan persyaratan jenjang stratum.
- Berpartisipasi aktif dalam setiap kegiatan Unleashed baik *offline* maupun *online*.
- Berperan aktif dalam memajukan squad-nya.

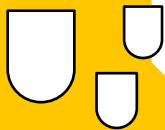
# SQA

## Squad Advisor



### manfaat

- Membangun kapasitas kepemimpinan secara pribadi.
- Memiliki jaringan kerjasama (*network*).
- Memiliki *resources* tentang pengembangan kepemimpinan.
- Berkontribusi terhadap sejarah perkembangan bangsa dengan membentuk pemimpin masa depan.



### persyaratan

- Berumur 19 tahun ke atas.
- Bertumbuh dalam Kristus.
- Mempunyai panggilan bagi pengembangan remaja.
- Harus diajukan dari Mitra Unleashed dan ditunjuk oleh Unleashed National Team.
- Berkomitmen penuh pada perlindungan anak.

### proses untuk bergabung

- Diajukan oleh Mitra Unleashed.
- Menandatangani perjanjian perlindungan anak.
- Melewati proses seleksi Unleashed.
- Sudah mengikuti dan lulus training SQA.
- Mengikuti *Induction Camp*.

### tugas dan tanggung jawab

- Menunjuk dan memperlengkapi Squad Leader (SQL).
- Berperan sebagai *mentor* dan *coach* bagi seluruh anggota squad yang dibimbingnya.
- Menguji kompetensi Unleashed dalam squad.
- Berpartisipasi aktif dalam setiap kegiatan Unleashed baik *online* maupun *offline*.

# frequently asked questions

## **Apa itu Program UNLEASHED?**

UNLEASHED adalah sebuah program pengembangan kepemimpinan yang komprehensif dan holistik bagi remaja dan pemuda usia 11-19 tahun dengan tujuan memaksimalkan potensi mereka sebagai pemimpin muda. Pendekatan yang digunakan dalam program ini adalah bertumbuh melalui menolong orang lain bertumbuh.

## **Program UNLEASHED berasal dari Lembaga apa?**

Program ini dikembangkan oleh sebuah organisasi bernama Leadership as Discipleship (LAD).

## **Siapa yang bisa mengikuti program UNLEASHED?**

Setiap anak berusia 11 - 19 tahun boleh mengikuti program ini, terutama mereka yang ingin mengasah karakter dan kompetensi untuk menjadi pemimpin yang sukses dan berdampak luas.

## **Berapa biaya mengikuti program UNLEASHED?**

Setiap remaja peserta program ini memberikan kontribusi sebesar Rp200.000/squad setiap bulannya.

Agar makin banyak remaja di mana pun yang ingin mengembangkan potensi kepemimpinannya bisa mendapat kesempatan

mengikuti program ini, UNLEASHED mengelola program subsidi silang dan *sponsorship* bagi yang membutuhkannya.

## **Apakah ada dukungan dana bagi Squad Advisor?**

Squad Advisor menjalankan fungsi sebagai *mentor* dan *coach* bagi para remaja secara sukarela atau menjadi bagian tugas yang diberikan oleh institusi mitra UNLEASHED yang menunjuknya.

## **More information**

- ☎ +62 812-8262-8322
- 📷 u.unleashedyouth
- 🌐 u.unleashedyouth.id
- 📺 unleashed youth



## SUSUNAN pengurus

### PEMBINA

Jose Carol  
dr. Adhiatma Gunawan

### PENGURUS

Bambang Budijanto, Ph.D.  
Mardiana  
Aryana Pramana

### PENGAWAS

Mark McClendon  
Hans Geni Arthanto

### **BAMBANG BUDIJANTO, Ph.D. | Direktur**

Bambang Budijanto, Ph.D. adalah pendiri Pelayanan Desa Terpadu atau PESAT (1987), Institute for Community and Development Studies (1998), Consortium for Graduate Programs in Christian Studies (2000), dan Bilangan Research Centre (2017).

Beliau juga melayani sebagai Ketua Global Steering Committee for 4/14 Window Movement.

Bambang memperoleh gelar Ph.D. dalam bidang studi pembangunan dari The University of Wales and The Oxford Centre for Mission Studies (1997). Setelah selesai menjabat sebagai Vice President of the Asia Region dari Compassion International, Bambang menerima visi Tuhan untuk kembali ke Indonesia dan mendirikan Leadership as Discipleship (LAD).

### **JOSE CAROL**

#### **Ketua Dewan Pembina**

Pdt. Jose Carol kembali ke Indonesia pada tahun 1999 setelah menyelesaikan pendidikan dan bekerja di Jerman selama 14 tahun.

Saat ini beliau melayani di Gereja Jakarta Praise Community Church (JPCC) sebagai Senior Associate Pastor.

*Passion* dari Pdt. Jose adalah melihat umat Tuhan hidup unggul dan mempengaruhi dunia dengan berita kebenaran.

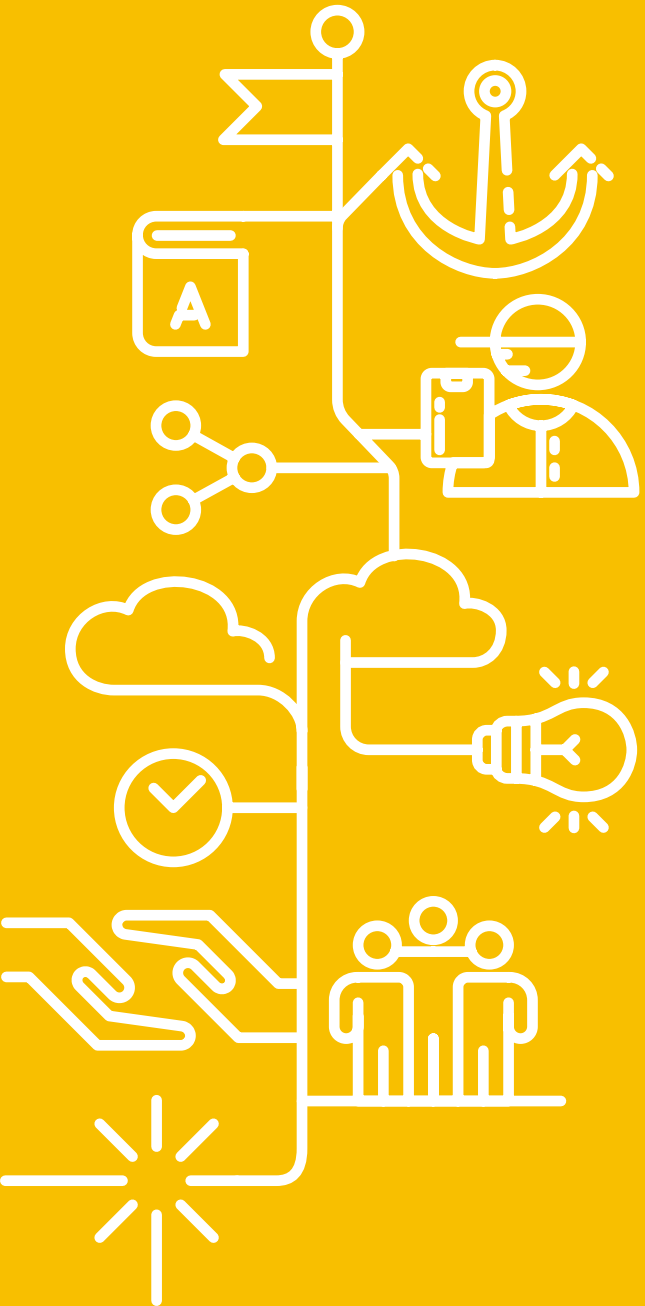
### **MARK McCLENDON**

#### **Ketua Dewan Pengawas**

Mark McClendon adalah Regional WorldReach Director untuk Christian Broadcasting Network (CBN) di Indonesia.

CBN Indonesia bergerak di pelayanan penjangkauan dengan berbagai program strategis kontekstual yang ditayangkan ke seluruh Indonesia melalui jaringan televisi nasional, regional, dan kabel.

CBN Indonesia juga mempunyai Sekolah Media CBN yang mengajak generasi muda untuk mampu menguasai media dan memberikan dampak yang positif bagi masyarakat lewat media.



Ignite Sparks • Nurture Dreams • Build Hope